

伊是名島観光ガイドマップ

伊是名島は、沖縄本島の北、東シナ海に浮かぶ周囲16kmの島です。息をのむほど美しい自然や尚門王生誕の地として琉球王国の歴史やゆかりの人物たちの足跡が残り観光客の目を惹きつけてくれます。琉球王国の歴史を感じるこの常盤の島で本島とは一味違うもう一つの沖縄を感じに来てください。



伊是名島観光マップ

主な施設 (市外局番0980)	
① 伊是名村役場	☎45-2001
② 伊是名診療所	☎45-2017
③ 伊是名村立歯科診療所	☎45-2612
④ 伊是名郵便局	☎45-2015
⑤ JAおきなわ伊是名支店	☎45-2722
⑥ 伊是名村産業支援センター (伊是名村教育委員会)	☎45-2318
⑦ 伊是名村立保健センター	☎45-2137
⑧ 伊是名村立伊是名保育所	☎45-2842
⑨ 伊是名村立伊是名小学校	☎45-2009
⑩ 伊是名村立伊是名中学校	☎45-2008
⑪ 伊是名村ふれあい民俗館	☎45-2165
⑫ 本部警察署伊是名駐在所	☎45-2034
⑬ ㈱JAおきなわ 伊是名SS	☎45-2518
⑭ 伊是名区ふるさとの村宿泊交流施設 (公民館)	☎45-2588
⑮ 伊是名村体験・交流観光連携施設	☎45-2103
⑯ 仲田地区農村総合管理施設 (公民館・仲田売店)	☎45-2005
⑰ 諸見地区交流促進センター (公民館)	☎45-2992
⑱ 内花集落センター (公民館)	☎45-2349

※詳しくは各宿泊施設にお問い合わせ下さい。
 または伊是名村商工会、いぜな島観光協会、伊是名島のホームページをご覧ください。
 ■伊是名村商工会 / <http://www.izena-shoko.jp/>
 ■いぜな島観光協会 / <http://www.izena-kanko.jp/index.jsp>
 ■伊是名村 / <https://vill.izena.okinawa.jp>

宿泊施設 (市外局番0980)	
20 いずみ荘	☎45-2028
21 なか川館	☎45-2100
22 民宿まえだ	☎45-2296
23 民宿前川	☎45-3350
24 民宿美島	☎50-7111
25 民宿まる富	☎45-2666
26 民宿マリン・B	☎45-2924
27 旅の宿たんぽぽ	☎45-2198
28 Guest House 上里商店	☎090-1081-5628
29 ゲストハウス高良家	☎45-2920
30 あんじよーや	☎50-7330
31 民宿かなさ	☎090-6861-8816
32 民宿なか	☎090-3797-0145
33 旅館宝の島	☎45-2334
34 宝の宿	☎080-3986-0371
35 島暮らし体験の館ガーベラちゃん	☎50-7330
36 銘別荘別邸	☎070-5402-1889

飲食店 (市外局番0980)	
37 菓子の島かみやま	☎45-2363
38 レストハウスかみやま	☎45-2016
39 食事処 やま	☎45-2990
40 Drink's Mikuri	☎43-5142
41 麺龍(ラーメン屋)	☎45-2112
42 スナックはなはな	☎45-2198
43 くい亭	☎080-6496-9435
44 IZENA ROCK HOUSE	☎45-2989
45 居酒屋天城	☎45-2120
46 太陽食堂	☎45-2108
47 居酒屋はなこひー	☎45-2119
48 居酒屋ざざ波	☎090-9780-1001
49 マリンハウスA	☎45-2608

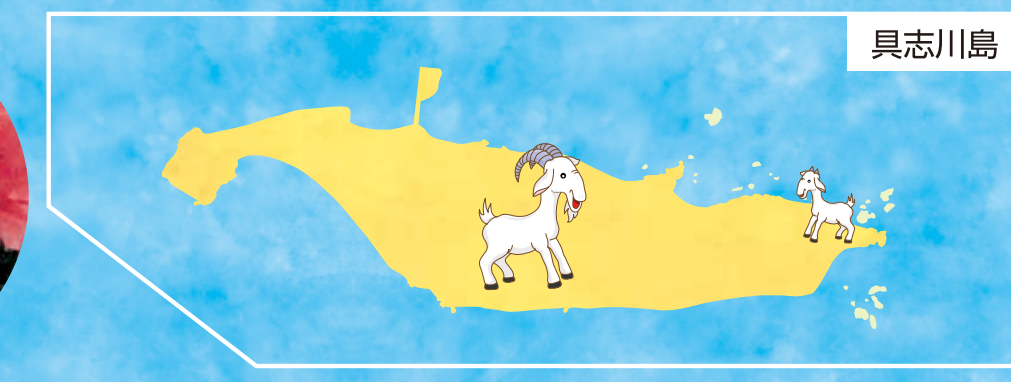


屋那覇島



ショップ (市外局番0980)	
50 泉商店(コココーラ代理店)	☎45-2028
51 玉城電器	☎45-2427
52 仲田区共同売店	☎45-2005
53 魚屋ジャンジャン	☎45-2053
54 宝の宿	☎45-2213
55 前川商店	☎45-2037
56 伊是名レンタカー	☎45-2394
57 しまぬ売店	☎45-2781
58 JAスーパー	☎45-2722
59 しまなあーぎ まる富	☎45-2666
60 ビューティーサロン東江	☎45-2928
61 ヘアサロンわかば	☎45-2608
62 吉田ストア	☎45-2269
63 電化ショップ伊是名	☎45-2920
64 高良屋	☎45-2751
65 末吉理髪店	☎45-2018
66 伊是名漁業協同組合	☎43-9984
67 いぜなマリンサービスグイン	☎45-2466
68 森商店	☎45-2104
69 森商店	☎45-2089
70 伊是名酒造所	☎090-2249-2763
71 マリンサービス LUANA	☎45-2210
72 伊是名漁業協同組合伊是名加工所	☎45-2210
73 オヤツコマト	

海上タクシー・観光案内	
H-Yマリン	☎090-3414-5071
りおん丸(神田)	☎090-1947-6513



具志川島



美織所(ちゅうらいんじょ) [村指定]



伊是名山森林公園の休憩所より、仲田、諸見、伊平屋島まで見渡せます。



遊具・健康器具設置



アハラ御嶽のウバメガシ・リュウキュウマツの群落 [県指定]



神の岩座 神の岩座から伊是名集落、屋那覇島が一望できる。



伊是名城跡 [県指定] 玉御殿 [国指定重要文化財]

※チャーター船により伊平屋島へ渡ることができます。



渡船 伊平屋島へ

村花：サンクパーナ (トウサツキ[ツツジ科])



渡地(板干瀬)

降神島

サムレー道 [村指定]

ネットショップでも買える 美味しいもずくはいかがですか?

モズク加工所 伊是名特産物(モズク) 最終選別施設

日本の渚百選にも選ばれた二見ヶ浦海岸。奥には名勝陸(アキ)ギタラ・海(ウミ)ギタラが見える